

Oggetto:

VERIFICA DI ASSOGGETTABILITA' ALLA VIA (SCREENING) di cui all'art. 19 del D.Lgs 152/2006 e s.m.i. ed art. 9-bis L.R. 43/90
 Realizzazione di un parco fotovoltaico per la produzione di energia elettrica nei Comuni di Santa Maria La Longa e Pavia di Udine, per una potenza in immissione di 105.000 kW alla tensione rete di 220kV, comprensivo delle opere di rete per la connessione.

TIPO DI DOCUMENTO:

Documentazione fotografica

PP-FV-002

Società Proponente:
Parco Solare Friulano 2 s.r.l.
 Via Udine 40 3044 Manzano

A company of EnValue GROUP



Progettazione:
Archest S.r.l.
 via Giustinian 31 33057 Palmanova (UD)

Archest architecture | engineering | infrastructure

MSE Solar Energy Italia s.r.l.
 Corso Italia 27 39100 Bolzano



Data: 10.05.2021

REV.	Nota di revisione	Data:	Firma:	Controllo
00	Emissione	10.05.2021	P.M.	

Parco Solare Friulano 2 s.r.l.
PROGETTO DI UN PARCO SOLARE FOTOVOLTAICO CON UNA POTENZA COMPLESSIVA IN IMMISSIONE DI 105.000 kW in Comune di Pavia di Udine (UD) e Santa Maria la Longa (UD)

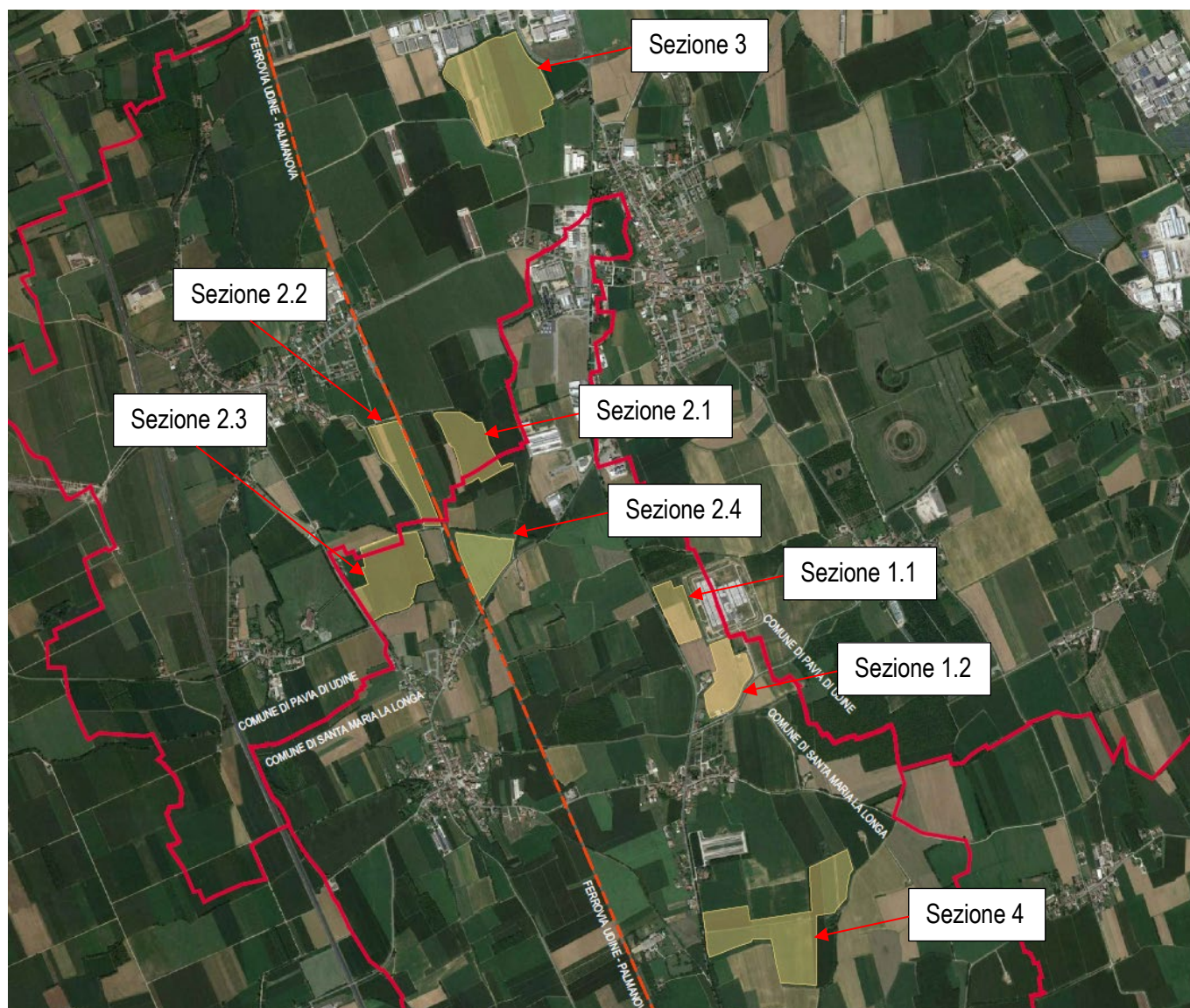
Sommario:

1.	Premessa	2
2.	Foto documentazione Sezione 1	3
2.1.	Sezione 1.1.....	3
2.2	Sezione 1.2.....	6
3.	Foto documentazione Sezione 2.....	10
3.1.	Sezione 2.1.....	10
3.2.	Sezione 2.2.....	14
3.3.	Sezione 2.3.....	16
3.4.	Sezione 2.4.....	18
4.	Foto documentazione Sezione 3.....	23
5.	Foto documentazione Sezione 4.....	28

Parco Solare Friulano 2 s.r.l.
PROGETTO DI UN PARCO SOLARE FOTOVOLTAICO CON UNA POTENZA COMPLESSIVA IN IMMISSIONE DI 105.000 kW in Comune di Pavia di Udine (UD) e Santa Maria la Longa (UD)

1. PREMESSA

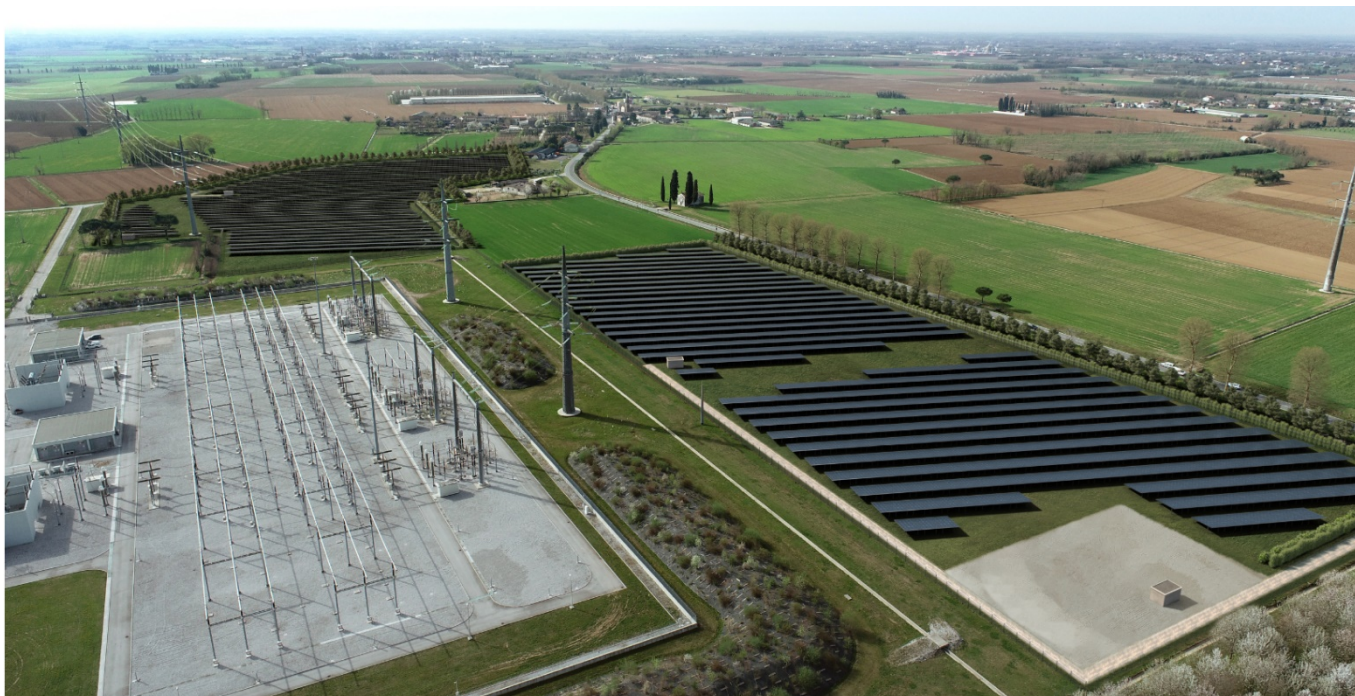
L'impianto fotovoltaico è suddiviso in 4 sezioni di cui le sezioni 1 e 2 sono ulteriormente suddivise in sottosezioni poiché sorgono su superficie non congiunti. Ai fini di chiarezza la presente documentazione fotografica stato di fatto è strutturata secondo la suddivisione dell'impianto fotovoltaico.



Aree interessate dall' impianto FV

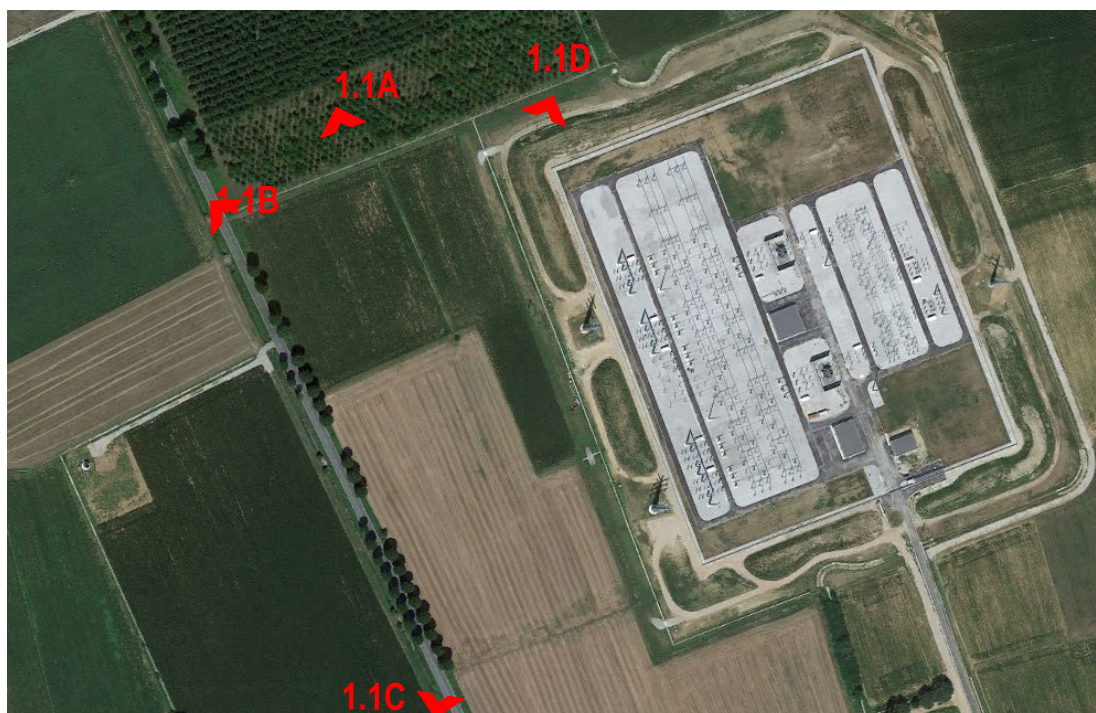
Parco Solare Friulano 2 s.r.l.
PROGETTO DI UN PARCO SOLARE FOTOVOLTAICO CON UNA POTENZA COMPLESSIVA IN IMMISSIONE DI 105.000 kW in Comune di Pavia di Udine (UD) e Santa Maria la Longa (UD)

2. FOTO DOCUMENTAZIONE SEZIONE 1



Fotoinserimento Sezione 1.1 e 1.2

2.1. SEZIONE 1.1



Sezione 1.1

Parco Solare Friulano 2 s.r.l.
PROGETTO DI UN PARCO SOLARE FOTOVOLTAICO CON UNA POTENZA COMPLESSIVA IN IMMISSIONE DI 105.000 kW in Comune di Pavia di Udine (UD) e Santa Maria la Longa (UD)



Vista 1.1A



Vista 1.1B

Parco Solare Friulano 2 s.r.l.
PROGETTO DI UN PARCO SOLARE FOTOVOLTAICO CON UNA POTENZA COMPLESSIVA IN IMMISSIONE DI 105.000 kW in Comune di Pavia di Udine (UD) e Santa Maria la Longa (UD)



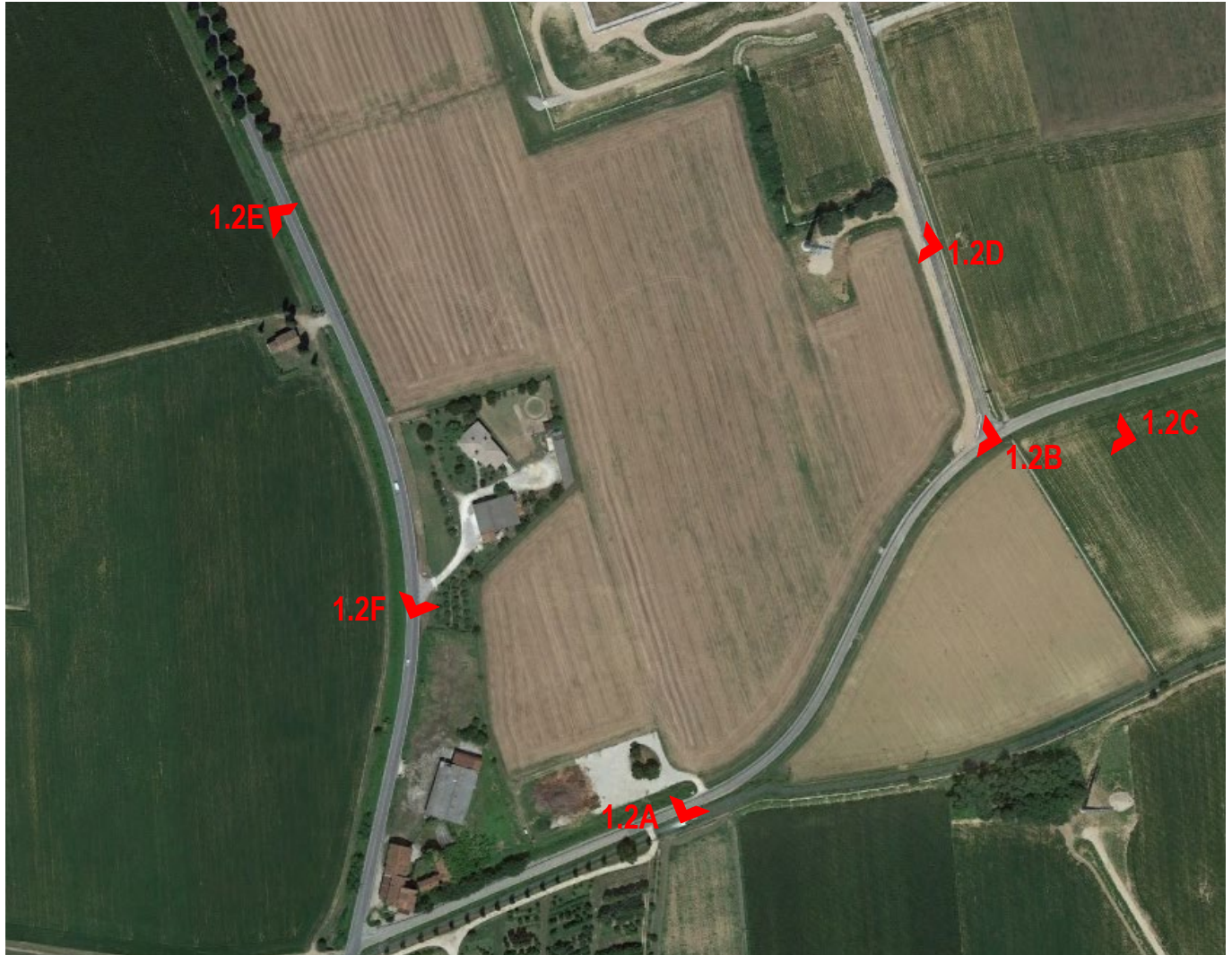
Vista 1.1C



Vista 1.1D

Parco Solare Friulano 2 s.r.l.
PROGETTO DI UN PARCO SOLARE FOTOVOLTAICO CON UNA POTENZA COMPLESSIVA IN IMMISSIONE DI 105.000 kW in Comune di Pavia di Udine (UD) e Santa Maria la Longa (UD)

2.2. SEZIONE 1.2



Sezione 1.2

Parco Solare Friulano 2 s.r.l.
PROGETTO DI UN PARCO SOLARE FOTOVOLTAICO CON UNA POTENZA COMPLESSIVA IN IMMISSIONE DI 105.000 kW in Comune di Pavia di Udine (UD) e Santa Maria la Longa (UD)



Vista 1.2A



Vista 1.2B

Parco Solare Friulano 2 s.r.l.
PROGETTO DI UN PARCO SOLARE FOTOVOLTAICO CON UNA POTENZA COMPLESSIVA IN IMMISSIONE DI 105.000 kW in Comune di Pavia di Udine (UD) e Santa Maria la Longa (UD)



Vista 1.2C



Vista 1.2D

Parco Solare Friulano 2 s.r.l.
PROGETTO DI UN PARCO SOLARE FOTOVOLTAICO CON UNA POTENZA COMPLESSIVA IN IMMISSIONE DI 105.000 kW in Comune di Pavia di Udine (UD) e Santa Maria la Longa (UD)



Vista 1.2E



Vista 1.2F

Parco Solare Friulano 2 s.r.l.
PROGETTO DI UN PARCO SOLARE FOTOVOLTAICO CON UNA POTENZA COMPLESSIVA IN IMMISSIONE DI 105.000 kW in Comune di Pavia di Udine (UD) e Santa Maria la Longa (UD)

3. FOTO DOCUMENTAZIONE SEZIONE 2

3.1. SEZIONE 2.1



Sezione 2.1

Parco Solare Friulano 2 s.r.l.
PROGETTO DI UN PARCO SOLARE FOTOVOLTAICO CON UNA POTENZA COMPLESSIVA IN IMMISSIONE DI 105.000 kW in Comune di Pavia di Udine (UD) e Santa Maria la Longa (UD)



Vista 2.1A



Vista 2.1B

Parco Solare Friulano 2 s.r.l.
PROGETTO DI UN PARCO SOLARE FOTOVOLTAICO CON UNA POTENZA COMPLESSIVA IN IMMISSIONE DI 105.000 kW in Comune di Pavia di Udine (UD) e Santa Maria la Longa (UD)



Vista 2.1C



Vista 2.1D

Parco Solare Friulano 2 s.r.l.
PROGETTO DI UN PARCO SOLARE FOTOVOLTAICO CON UNA POTENZA COMPLESSIVA IN IMMISSIONE DI 105.000 kW in Comune di Pavia di Udine (UD) e Santa Maria la Longa (UD)



Vista 2.1E

Parco Solare Friulano 2 s.r.l.
PROGETTO DI UN PARCO SOLARE FOTOVOLTAICO CON UNA POTENZA COMPLESSIVA IN IMMISSIONE DI 105.000 kW in Comune di Pavia di Udine (UD) e Santa Maria la Longa (UD)

3.2. SEZIONE 2.2



Sezione 2.2

Parco Solare Friulano 2 s.r.l.
PROGETTO DI UN PARCO SOLARE FOTOVOLTAICO CON UNA POTENZA COMPLESSIVA IN IMMISSIONE DI 105.000 kW in Comune di Pavia di Udine (UD) e Santa Maria la Longa (UD)



Vista 2.2A



Vista 2.2B

Parco Solare Friulano 2 s.r.l.
PROGETTO DI UN PARCO SOLARE FOTOVOLTAICO CON UNA POTENZA COMPLESSIVA IN IMMISSIONE DI 105.000 kW in Comune di Pavia di Udine (UD) e Santa Maria la Longa (UD)

3.3. SEZIONE 2.3



Sezione 2.3

Parco Solare Friulano 2 s.r.l.
PROGETTO DI UN PARCO SOLARE FOTOVOLTAICO CON UNA POTENZA COMPLESSIVA IN IMMISSIONE DI 105.000 kW in Comune di Pavia di Udine (UD) e Santa Maria la Longa (UD)



Vista 2.3A



Vista 2.3B

Parco Solare Friulano 2 s.r.l.
PROGETTO DI UN PARCO SOLARE FOTOVOLTAICO CON UNA POTENZA COMPLESSIVA IN IMMISSIONE DI 105.000 kW in Comune di Pavia di Udine (UD) e Santa Maria la Longa (UD)

3.4. SEZIONE 2.4



Sezione 2.4

Parco Solare Friulano 2 s.r.l.
PROGETTO DI UN PARCO SOLARE FOTOVOLTAICO CON UNA POTENZA COMPLESSIVA IN IMMISSIONE DI 105.000 kW in Comune di Pavia di Udine (UD) e Santa Maria la Longa (UD)



Vista 2.4A



Vista 2.4B

Parco Solare Friulano 2 s.r.l.
PROGETTO DI UN PARCO SOLARE FOTOVOLTAICO CON UNA POTENZA COMPLESSIVA IN IMMISSIONE DI 105.000 kW in Comune di Pavia di Udine (UD) e Santa Maria la Longa (UD)



Vista 2.4C



Vista 2.4D

Parco Solare Friulano 2 s.r.l.
PROGETTO DI UN PARCO SOLARE FOTOVOLTAICO CON UNA POTENZA COMPLESSIVA IN IMMISSIONE DI 105.000 kW in Comune di Pavia di Udine (UD) e Santa Maria la Longa (UD)



Vista 2.4E

Parco Solare Friulano 2 s.r.l.
PROGETTO DI UN PARCO SOLARE FOTOVOLTAICO CON UNA POTENZA COMPLESSIVA IN IMMISSIONE DI 105.000 kW in Comune di Pavia di Udine (UD) e Santa Maria la Longa (UD)



Vista 2.4F

Parco Solare Friulano 2 s.r.l.
PROGETTO DI UN PARCO SOLARE FOTOVOLTAICO CON UNA POTENZA COMPLESSIVA IN IMMISSIONE DI 105.000 kW in Comune di Pavia di Udine (UD) e Santa Maria la Longa (UD)

4. FOTO DOCUMENTAZIONE SEZIONE 3



Sezione 3

Parco Solare Friulano 2 s.r.l.
PROGETTO DI UN PARCO SOLARE FOTOVOLTAICO CON UNA POTENZA COMPLESSIVA IN IMMISSIONE DI 105.000 kW in Comune di Pavia di Udine (UD) e Santa Maria la Longa (UD)



Vista 3A



Vista 3B

Parco Solare Friulano 2 s.r.l.
PROGETTO DI UN PARCO SOLARE FOTOVOLTAICO CON UNA POTENZA COMPLESSIVA IN IMMISSIONE DI 105.000 kW in Comune di Pavia di Udine (UD) e Santa Maria la Longa (UD)



Vista 3C



Vista 3D

Parco Solare Friulano 2 s.r.l.
PROGETTO DI UN PARCO SOLARE FOTOVOLTAICO CON UNA POTENZA COMPLESSIVA IN IMMISSIONE DI 105.000 kW in Comune di Pavia di Udine (UD) e Santa Maria la Longa (UD)



Vista 3E



Vista 3F

Parco Solare Friulano 2 s.r.l.
PROGETTO DI UN PARCO SOLARE FOTOVOLTAICO CON UNA POTENZA COMPLESSIVA IN IMMISSIONE DI 105.000 kW in Comune di Pavia di Udine (UD) e Santa Maria la Longa (UD)



Vista 3G

Parco Solare Friulano 2 s.r.l.
PROGETTO DI UN PARCO SOLARE FOTOVOLTAICO CON UNA POTENZA COMPLESSIVA IN IMMISSIONE DI 105.000 kW in Comune di Pavia di Udine (UD) e Santa Maria la Longa (UD)

5. FOTO DOCUMENTAZIONE SEZIONE 4



Sezione 4

Parco Solare Friulano 2 s.r.l.
PROGETTO DI UN PARCO SOLARE FOTOVOLTAICO CON UNA POTENZA COMPLESSIVA IN IMMISSIONE DI 105.000 kW in Comune di Pavia di Udine (UD) e Santa Maria la Longa (UD)



Vista 4A

Parco Solare Friulano 2 s.r.l.
PROGETTO DI UN PARCO SOLARE FOTOVOLTAICO CON UNA POTENZA COMPLESSIVA IN IMMISSIONE DI 105.000 kW in Comune di Pavia di Udine (UD) e Santa Maria la Longa (UD)



Vista 4B

Parco Solare Friulano 2 s.r.l.
PROGETTO DI UN PARCO SOLARE FOTOVOLTAICO CON UNA POTENZA COMPLESSIVA IN IMMISSIONE DI 105.000 kW in Comune di Pavia di Udine (UD) e Santa Maria la Longa (UD)



Vista 4C

Parco Solare Friulano 2 s.r.l.
PROGETTO DI UN PARCO SOLARE FOTOVOLTAICO CON UNA POTENZA COMPLESSIVA IN IMMISSIONE DI 105.000 kW in Comune di Pavia di Udine (UD) e Santa Maria la Longa (UD)



Vista 4D

Parco Solare Friulano 2 s.r.l.
PROGETTO DI UN PARCO SOLARE FOTOVOLTAICO CON UNA POTENZA COMPLESSIVA IN IMMISSIONE DI 105.000 kW in Comune di Pavia di Udine (UD) e Santa Maria la Longa (UD)



Vista 4E